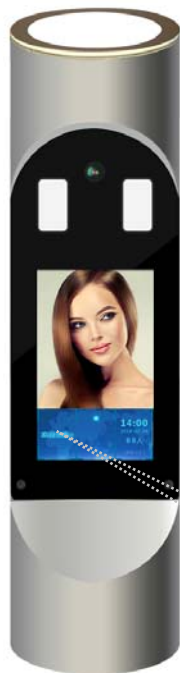


# 圆柱形——人脸识别



支持 LOGO 软件修改

## 产品简介

我公司动态脱机人像识别摄像机采用了国际先进的神经网络算法（KCNN），是经数千万次算法训练后形成的产品，集图像采集、人脸检测、人脸跟踪和人脸比对等功能，不仅识别率高而且识别速度快。

脱机动态人像识别机，无需行人特意配合直接识别，无需电脑控制，行人在运动中也可识别，这大大提高了人像识别的易用性。

产品可配套应用于市面通用的任何通道闸（翼闸、摆闸、三辊闸等）、门禁及广告门，可直接输出开闸信号和韦根信号。

广泛应用于自家门口、小区门禁、学校进出口、道闸通道、写字楼、地铁、机场、高铁等场景。

目前小区、厂区等出入口最多采用的是刷卡验证的方式，经常出现没有带卡的问题，人脸识别技术应用于出入口道闸系统，是一种更安全的身份验证方式，我司的人脸识别摄像机可应用于门禁系统，具有识别率高，识别速度快，可适应高低温恶劣环境等优点。人脸比对成功后，相机可以直接输出开关信号到闸机、门禁，广告门等设备，完成开门动作。

## 产品特点

- ★ 人脸识别开闸，体验流畅
- ★ 人脸识别考勤应用
- ★ 开闸 IO 信号控制
- ★ 支持脱机使用
- ★ 支持访客机预约，微信公众号开发访客自助预约、用户人脸登记功能
- ★ 支持外接卡片、身份证、二维码应用

## 功能特点

- ★ 支持 1：N 验证，支持 1：N 模式下单目活体检测；(活体可选)；
- ★ 在外接身份证阅读的情况下，支持 1：1 验证，1：1 验证下识别通过率 99.9%；
- ★ 1：N 模式识别准确率高，人脸库为 3000 时，万分之一的误识率，99.85%通过率；
- ★ 识别速度快，人脸跟踪与检测耗时约 20ms，人脸特征提取耗时低于 300ms，人脸比对耗时低于 1s
- ★ 采用基于视频流的动态人脸检测、跟踪识别算法；
- ★ 持存储 10 万张人脸照片、100 万张识别记录；
- ★ 支持人脸识别现场照片保存；
- ★ 支持串口、韦根输出，输出内容支持配置；
- ★ 支持离线式局域网设备部署，支持在线式 HTTP 传输云端部署；
- ★ 支持光敏传感协同的夜间补光；
- ★ 支持外接二维码扫描器、身份证/IC 卡读卡器；
- ★ 支持屏幕显示内容配置，自定义公司名称；
- ★ 支持识别距离配置；
- ★ 支持接口对接，支持定制化；

## 技术参数

硬 件	
CPU	四核 Cortex-A17 RK 3288 处理器 1.8GHz
内存	RAM 2GB
存储	ROM 8GB
操作系统	安卓 5.1
显示屏	7 英寸液晶显示屏，分辨率：1024*600@60HZ
外观材质	304 不锈钢立柱
防护等级	IP 54
性 能	
识别高度	1.2-2.2 米，角度可调
识别距离	0.5-3 米
人脸角度	左右 30 度，上下 30 度
识别技术	嵌入式可见光检测识别，适应室内外环境，可在移动中识别
识别时间	检测跟踪 15ms，对比 80ms/千人，特征提取 300ms
状态显示（预留）	字符显示、语音播报、顶部呼吸灯红蓝绿三色根据状态切换（预留）
人脸库	基础版 3000 张
主控板接口	
电源接口	1 个，外置插座及一个内置 6P 插座（具备 STB 功能）DC 12V 输入
EDP 输出	1 路 EDP 输出
HDMI 输出	1 个，支持 HDMI2.0 的 60 帧 4K*2K 显示屏
网络接口	1 个 RJ45 10M / 100M 自适应以太网口

触摸屏接口	1 路 ETP 输入	
I/O 插座	1 个，内置 6P 插座（支持 5 个 GPIO 扩展）	
UART 扩展口	3 个，UART (2 个 TTL，1 个流控,1 个 Debug UART)	
耳机/MIC 接口	1 个，外置耳机音频输出座（国标: GND,MIC,R,L)	
WIFI ( 选配 )	1 路 WIFI 信号, 支持 2.4G/5G WiFi,支持 Wi-Fi 802.11b/g/n 协议	
3G/4G ( 选配 )	可扩展 1 路 3G(WCDMA、EVDO、CDMA、GSM)/4G(LTE-TDD/LTE-FDD/TD-SCDMA/EDGE/GPRS/GSM)信号	
SD 卡接口	最大可扩展至 64GBTF 卡	
USB2.0 接口	5 个，USB HOST (2 个外置，3 个内置，外置其中有一个为 OTG)	
<b>转接板接口</b>		
开关量输入 ( 预留 )	1 路消防信号、1 路出门按钮输入	
开门输出	1 路开闸输出 ( 常开、常闭 )	
韦根接口	1 路韦根输出	
串口接口 ( 预留 )	1 路 232 串口输出	
灯带输出 ( 预留 )	1 路 12V 三色灯信号输出	
补光灯信号 ( 预留 )	1 路补光灯信号输出，1 路光感信号输入	
<b>摄像机参数</b>		
摄像头	200 万像素，平角度宽动态摄像头 自动白平衡 自动逆光优化	
有效像素	1920*1080	
镜头	1/3 英寸图像传感器，4mm/6mm 焦距，F2.4 光圈	
像元尺寸	2.2um X 2.2um	
最低照度	彩色 0.05Lux @F1.2(ICR)	
信噪比	≥39db(AGC OFF)	
宽动态范围	≥100db	
接口类型	USB2.0	
视频编码	H.265 Main Profile 编码/H.264 BP/MP/HP 编码/MJPEG 编码	
图像分辨率	主码流	640X480@ 30fps /800X600@ 30fps /1280X720@ 30fps/1280X1024@ 30fps/1920X1080@ 30fps /1600X1200@ 15fps /2048X1536@ 15fps
	次码流	640X480@ 30fps /800X600@ 20fps /1280X720@ 5fps/1280X1024@ 5fps/1920X1080@5fps /1600X1200@ 5fps /2048X1536@ 3fps
灵敏度	2.0V/lux-sec@550nm	
尺寸	38 x 38 mm	
<b>常规参数</b>		
工作温度	-10°C - +50°C	
工作湿度	10 ~ 90%相对湿度,无冷凝	
供电	DC12V/3A	
设备功耗	≤25W	
设备尺寸	600 * φ141.5mm ( 高*直径 )	
设备重量	净重 4.45 千克	

安装尺寸图

